

【試料名】

HA ホワイトニングα



試料パッケージ



パッケージを開封した状態



上: 付属歯ブラシ、下: 試料(歯磨き粉)



付属歯ブラシ(キャップを外した状態)

【試験項目及び試験方法】

歯に沈着した色素の除去性試験

1. 試験片の作製

人工歯型*1の歯の部分に市販のコーヒーより抽出した液を塗布し乾燥させる操作を繰り返して、色素を沈着(水洗いで除去出来ない状態)させたものを試験片とした

*1 ブラッシング指導模型 PE-ANA003 [株ニッシン製]

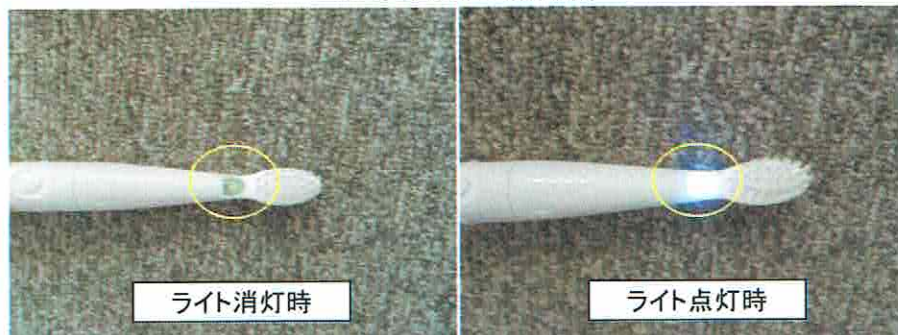
試験片の画像



2.除去操作

HA ホワイトニング α を水道水で 2 倍に希釈したものを歯の表面に薄く膜を張る程度に付着させ、付属の歯ブラシのライトを点灯させて、歯の表面から約 8mm の距離より 2 本の歯当たり 1 分間光を照射した。
照射後ブラシの毛の側面で軽く歯の表面をなぞり、浮きあがった汚れを除去し、流水で洗い流す。照射から洗い流しまでの一連の操作を 3 回繰り返し、除去状態を確認した。





LED ライトの点灯状態



【試験結果】

歯に沈着した色素の除去性試験

試験結果	
歯に沈着した色素の除去状態	除去部は未処理部と比較して沈着した汚れがかなり除去された

	上側		下側	
	除去部	未処理部	除去部	未処理部
試験結果画像				

除去部と未処理部の拡大画像

上側上面

除去部

未処理部

画像



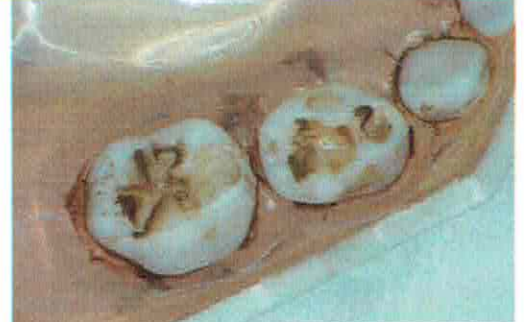
未処理部と比較して沈着した色素が除去されている

下側上面

除去部

未処理部

画像



未処理部と比較して沈着した色素が除去されている

下側側面

除去部

未処理部

画像



未処理部と比較して沈着した色素が除去されている